

A La Sarre:

La troupe de théâtre présentera sa 3e création

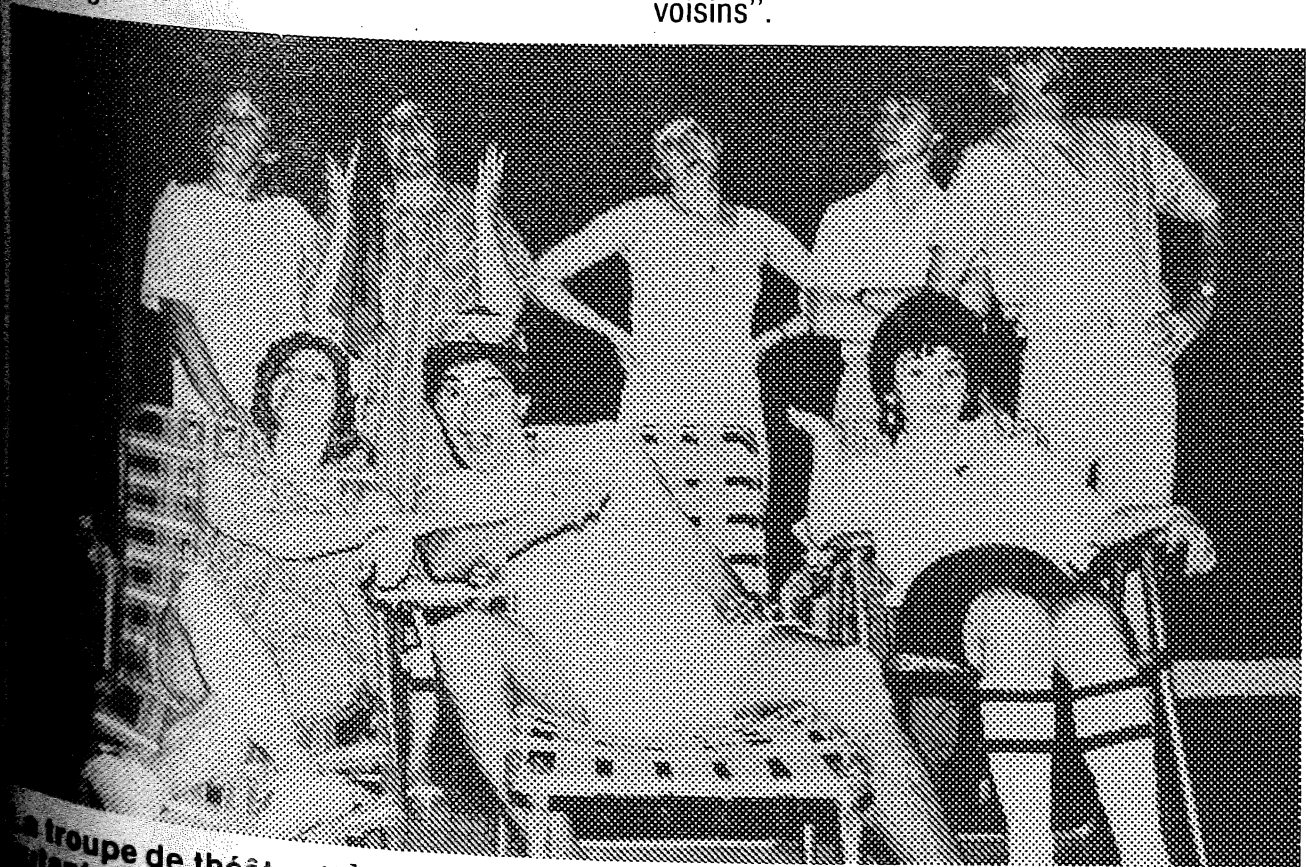
La troupe de théâtre A cœur ouvert, de La Sarre, présentera bientôt sa troisième oeuvre en autant d'années. Il s'agit d'une comédie intitulée "A l'épi d'or: camping" qui sera offerte au public les 31 mai, 1er et 2 juin, puis les 7-8-9 du même mois au Centre culturel, de La Sarre.

Les spectateurs passeront une journée complète avec David Brouillette, le propriétaire; les Sigouins, les Paquette, ainsi que deux jeunes et ravissantes demoiselles. Une journée qui sera remplie de joie de vivre, d'amour et de petits différents qui décrivent le plaisir de pratiquer le camping.

"A l'épi d'or: camping" comprend quelques chansons et regroupe huit comédiens sur scène: Lise Arbour, Myriam Bouchard, Jean Brousseau, Johanne Fontaine, Vincent Fortier, Clément Fortin, Solange Simard et Nathalie Touzin. Lise Saint-Arnault signe la mise en scène.

Les billets pour les diverses représentations sont disponibles à \$5 pour les adultes et \$2 pour les étudiants auprès des membres de la troupe ainsi qu'au Studio musical, à La Sarre.

La troupe "A cœur ouvert" avait monté précédemment les pièces "Une job" puis "Les voisins".



La troupe de théâtre "A cœur ouvert", de La Sarre, présentera sa 3e oeuvre en tant d'année au début de juin: une comédie intitulée "A l'épi d'or: camping". Celle-ci réunit huit comédiens: Lise Arbour, Vincent Fortier, Lise St-Arnault, Solange Simard, Myriam Bouchard, Johanne Fontaine, Nathalie Touzin, Jean Brousseau et n'apparaissant pas sur la photo: Clément Fortin.

À La Sarre: *Place au théâtre*

C'est à compter de vendredi qui vient, le 31 mai, que la troupe de théâtre "A coeur ouvert", de La Sarre, présentera sa troisième création en autant d'année, soit la comédie intitulée "A l'épi d'or: camping".

Les représentations auront lieu au théâtre de poche du Centre culturel les 31 mai, 1er et 2 juin puis les 7-8-9 de ce mois à compter de 20h chaque soir.

L'oeuvre réunit les comédiens suivants: Lise

Arbourd, Myriam Bouchard, Jean Brousseau, Johanne Fontaine, Vincent Fortier, Clément Fortin, Solange Simard et Nathalie Touzin. Lise Saint-Arnault assume la mise en scène de la pièce.

Le grand public peut se procurer des billets (\$5 pour les adultes et \$2 pour les étudiants) auprès des membres de la troupe de même qu'au Studio musical, sur la 5e Avenue, à La Sarre.

Des profits pour Normick-Perron

(page 19)

ÉCHO d'abitibi-ouest

Courrier de la deuxième classe. Enregistrement no - 1030.
36e ANNÉE - No 23 LA SARRE, LE MARDI 4 JUIN 1985

65¢ LE NUMÉRO



ATTENTION!

ABONNEZ-VOUS
MAINTENANT A
"SUPER-ÉCRAN"
ou "FIRST CHOICE"
640, 2e Rue Est La Sarre
Tél.: 332-3871

CABLEVISION

LOTOS: 22

A l'épi d'or: camping:

UNE COMÉDIE SAVOUREUSE



La troupe "A cœur ouvert" a de nouveau gagné son public avec la comédie "A l'épi d'or: camping". Ci-dessus: Esméralda Sigouin (Lise Harbour) et son mari Edouard (Vincent Fortier), qui faisaient partie des comédiens bourrés de talent de la troupe. La pièce sera de nouveau présentée les 7, 8 et 9 juin, au Centre culturel, à 20h. (page 15)

(Photo: Yvon Audet)

CH Saint-Jean

Objectifs atteints

(page 6-A)

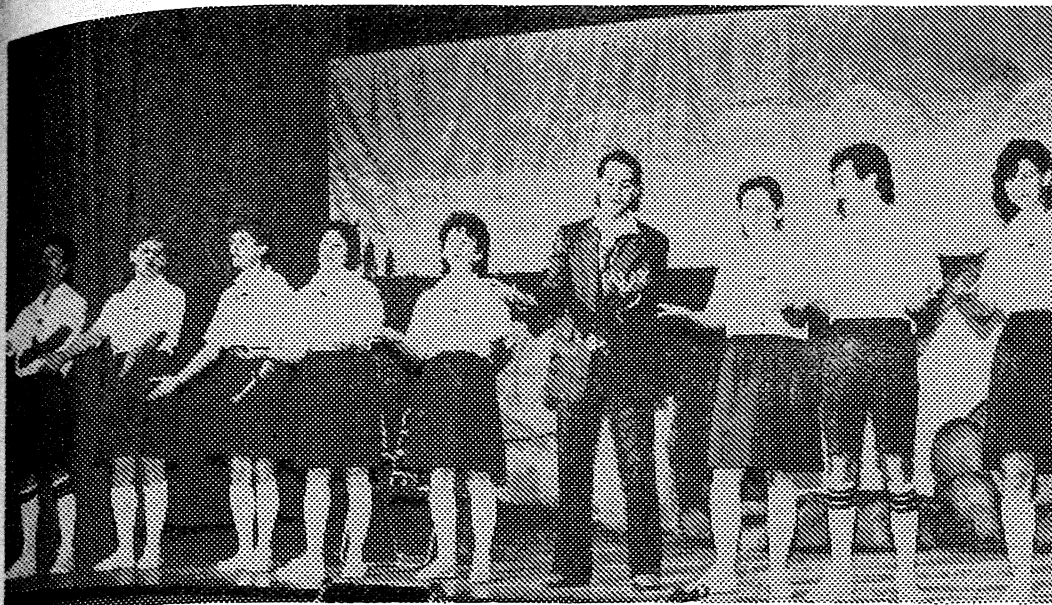
Les Optimistes s'intéressent aux jeunes



Le club Optimiste de La Sarre, avait organisé diverses activités dans le cadre de la "Semaine d'appréciation de la jeunesse" qui se tenait du 25 mai au 1er juin derniers. La liste des activités incluait notamment une compétition de vélo-cross, le samedi 25 mai qui a rassemblé plusieurs centaines de jeunes, de même qu'un tournoi de hockey sur table à la Cabane, les 29, 30 et 31 mai. Jeudi, jour où la présente scène a été bloquée, le tournoi impliquait des enfants de six à neuf ans. (Photo: Studio Musical)

Labatt s'installe à La Sarre

(page 6-B)



"La troupe "A coeur ouvert" de La Sarre, présentait sa troisième oeuvre en autant d'années, les 31 mai, 1er et 2 juin. Il s'agit de la comédie intitulée "A

l'épi d'or: camping". Celle-ci prend l'allure d'une caricature savoureuse de certaines situations qui peuvent se vivre ou survenir sur un terrain de camping.

Avec cette oeuvre, la troupe de La Sarre prouve une fois de plus qu'elle compte sur des membres dotés d'un talent certain pour la comédie. La région

regorge "d'amateurs" talentueux pour le théâtre et la présente création de la troupe "A coeur ouvert" l'illustre fort bien. La présente scène réunit tous les personnages (vêtus en scouts) autour du propriétaire du terrain de camping (en habit). Figurent, de gauche à droite: Clément Fortin, Johanne Fontaine, Solange Simard, Lise Harbourg, Lise Daint-Arnault (qui assure la mise en scène); Vincent Fortier, Myriam Bouchard, Jean Brousseau, Nathalie Touzin.